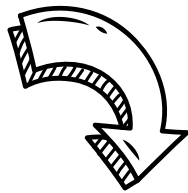


# ENTDECKE MEINE INNEREN Werte

# KIKOLILA!



## KIKOLILA

DAF	LF
Länge	739 cm
Höhe	400 cm
Breite	255 cm zzgl. Spiegel
Gesamtgewicht	7.490 KG
Motor / Diesel	4.500 ccm, 185 PS

## BÜHNENFLÄCHE

Breite insg.	610 cm
Tiefe insg.	250 cm
Höhe insg.	300 cm
Breite beispielbar	510 cm
Tiefe beispielbar	210 cm
Höhe beispielbar	max ca. 220 cm
Erweiterbar / Ladeboardwand	170 x 200cm

### STK.

### PRODUKT

### TECHNISCHE DATEN

#### LAUTSPRECHER FRONT

2	PL Audio ( <i>Topteil</i> ) 137 db	Big Banana	8x 6,5 Zoll, 4x1 Zoll
2	PL Audio ( <i>Bass</i> ) 137 db	B215 aktiv ( <i>4.100 Watt</i> )	2x 15 Zoll
2	PL Audio ( <i>Bass</i> ) 137 db	B215 passiv	2x 15 Zoll

#### LAUTSPRECHER MONITOR

2	PL Audio ( <i>Topteil</i> ) 128 db	F 10 Pro ( <i>Monitor</i> )	1x 10 Zoll, 1x 1 Zoll
2	KV2Audio	ESM 12 ( <i>Spare</i> )	1x 12 Zoll, 1x 1,4 Zoll

#### VERSTÄRKER

1	PL Audio	6004 DSP	2x 2500 + 2x 800 Watt
1	Powersoft	T604 ( <i>Delay, Backup</i> )	4x 1250

#### MISCHPULT

1	Allen & Hetah	SQ 5	24 Kanäle erweiterbar
1	Allen & Hetah	AR 24/12	24 Kanäle
2	Soundkarte	Focusrite Scarlett 4i4 3rd Gen	



**MIKROFONE**

1	Shure QLXD ( <i>Funk</i> )	KSM 9
1	Shure QLXD ( <i>Funk</i> )	Beta 87 C
1	Neumann ( <i>Spare</i> )	KMS 105
1	Shute ( <i>Spare</i> )	SM 58

**MIKROFONSTÄNDER**

2	K & M	21080
---	-------	-------

**KEYBOARD**

1	Ketron	SD 9
1	Dutchgrand (Flügelgehäuse)	Sonderanfertigung

**TRAVERSEN**

2	ExpoTRuss	X4K-30	450 cm
4	ExpoTRuss	X4K-31	250 cm
2	ExpoTRuss	X4K-32	1820 cm
2	ExpoTRuss	X4K-33	80 cm
1	ExpoTRuss	X1-5 ( <i>Alurohr</i> )	500 cm
2	ExpoTRuss	X1-5 ( <i>Alurohr</i> )	250 cm
4	ExpoTRuss	Boxcorner	
6	ExpoTRuss	Bodenplatte	
	Alurohre auf Maß	Gesamtlänge	650 cm

**VIDEOKAMERA** (*Paketabhängig*)

3	Sony	ZV-1
1	Sony	RX 10 IV
1	Hollyland ( <i>Wlan</i> )	Mars 400 Pro
1	Monitor	Smallhd Mon-Fokus
2	Kamera Stative	

**VIDEOSTEUERRUNG**

1	BlackMagic	ATEM Mni Extreme ISO
1	BlackMagic	ATEM Mni ISO ( <i>Spare</i> )

**LED VIDEO WAND** (*Paketabhängig*)

1	INFiLED	R5,9 mm	3,5 x 2 Meter
1	Novastar	MCTRL 300	
1	Resolume ( <i>Software</i> )	Arena	

**SONDEREFFEKTE**

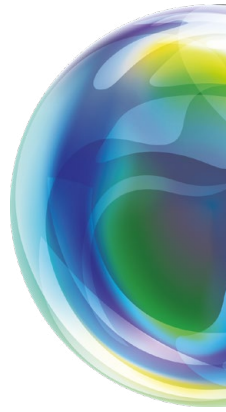
1	MagicFX ( <i>Paketabhängig</i> )	Smoke Bubble Blaster
1	MagicFX ( <i>Paketabhängig</i> )	Snowcase
1	Smoke Factory	Tour Hazer I

**COMPUTER**

3	Compter	PC BB Gigabyte INtel7
3	Bildschirm	LCD 55cm BenQ GW2283

**LICHTANLAGE**

4	ExpoLite	Washer ELW MC 12 Zoom	12 x 40 Watt
6	ExpoLite	Washer ELW MC 7 Zoom	7 x 40 Watt
9	ExpoLite	TourLED Zoom	7 x 15 Watt
4	ExpoLite	Retron LED 575	
4	Showtec	Pixel Square 16 COB	16 x 15 Watt
4	BriteQ ( <i>Frontlicht</i> )	250EZ	
2	Ape Labs	Maxi Tour Set	6 x 15 Watt



**LICHTSTEUERUNG**

1	Chamsys	MagicQ PC Wing
1	Bildschirm	Dell P2418 HAT Touch
1	Compter	PC BB Gigabyte INtel7

**BÜHNENTREPPE**

1	Stairville	Vario Stair 80-120
---	------------	--------------------

**ABSPERRPFOSTEN**

8	Schwarz + rotes Band	100 cm Höhe
---	----------------------	-------------

**FOH ZELT**

1	Master Tent	3x3 Meter
---	-------------	-----------

**KABELBRÜCKEN**

20	Adam Hall	Defender Micro	100 cm
----	-----------	----------------	--------

**LEITERN**

1	Altrex	Mounter
1	Altrex	Taurus

**FEUERLÖSCHER**

1	Gloria	6 Liter Wasser	am FOH
1	Gloria	2 KG Co2	auf Bühne

**MIKROS** *(optional)*

2	Shure	SM 58
2	SE Electronics	SE 8 Set (2x Kleinmembran)
1	Audix	DP7 Set (Drum Mikros)
inkl. Ständer		

**LICHTERKETTEN** *(optional)*

3	Illu Lichterkette (LKW zum FOH)	30 Meter	50 Leuchten
---	---------------------------------	----------	-------------



DEINE ADRESSE FÜR  
**FRAGEN, Wünsche**  
 UND **BUCHUNGEN**



[hallo@kicolila.de](mailto:hallo@kicolila.de)